

FICHA TÉCNICA

CERTIFICADA

REGISTRO DEL ISP



CHAQUETA

UNISAFE RISK

FORRADA

LÍNEA UNISAFE QUE SE ENCUENTRAN CERTIFICADAS BAJO LA NORMA EUROPEA CAT.III CON UN ATPV 11 CAL/CM2 ELIM 9 CAL/CM2, DESTINADA A PROTEGER A LOS TRABAJADORES CONTRA EL FUEGO REPENTINO Y EL ARCO ELÉCTRICO. FABRICADAS CON TELAS BRASILEÑAS 88%ALGODÓN Y 12%NYLON. LA FIBRA EMPLEADA ES DE POLIAMIDA DE ALTA TENACIDAD MUY RESISTENTE Y DE GRAN DURABILIDAD, MÁS ALLÁ DE UNA PRENDA 100% ALGODÓN, YA QUE TIENE MAYOR RESISTENCIA Y MEJOR SOLIDEZ AL COLOR, AL SER TRATADA CON UN EFECTIVO RETARDANTE A LAS LLAMAS, LO QUE LA HACE ES UNA TELA DE RENDIMIENTO AVANZADO.



COLORES DISPONIBLES



TALLAS DISPONIBLES
XS - S - M - L - XL - XXL - XXXL

CONTRA RIESGOS DE QUEMADURAS EN OPERACIONES DE SOLDEO Y AFINES



EN ISO 11611:2015
(A1,A2)
Clase 1

CONTRA RIESGOS TÉRMICOS DE INFLAMABILIDAD



EN ISO 11612:2015
A1,A2,B1,C1,F1

CONTRA RIESGOS TÉRMICOS DE UN ARCO ELÉCTRICO, ATPV DE 11 CAL/CM² Y UN ELIM DE 9 CAL/CM²



IEC 61482-2:2018
Elim 9 cal/cm²
ATPV 11

ROPA DE PROTECCIÓN – REQUISITOS GENERALES



EN ISO 13688:2013

0161

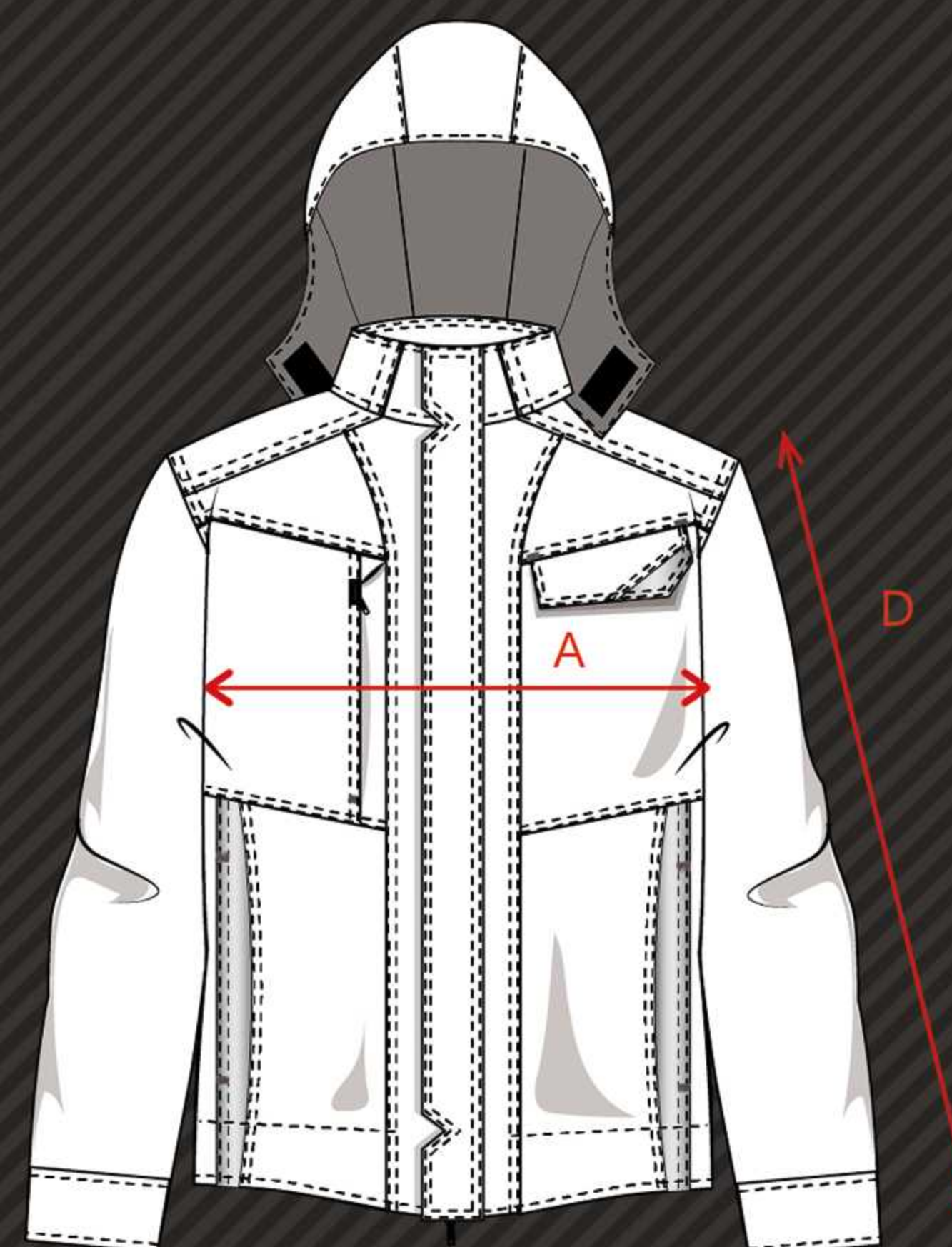


CHAQUETA UNISAFE RISK FORRADA

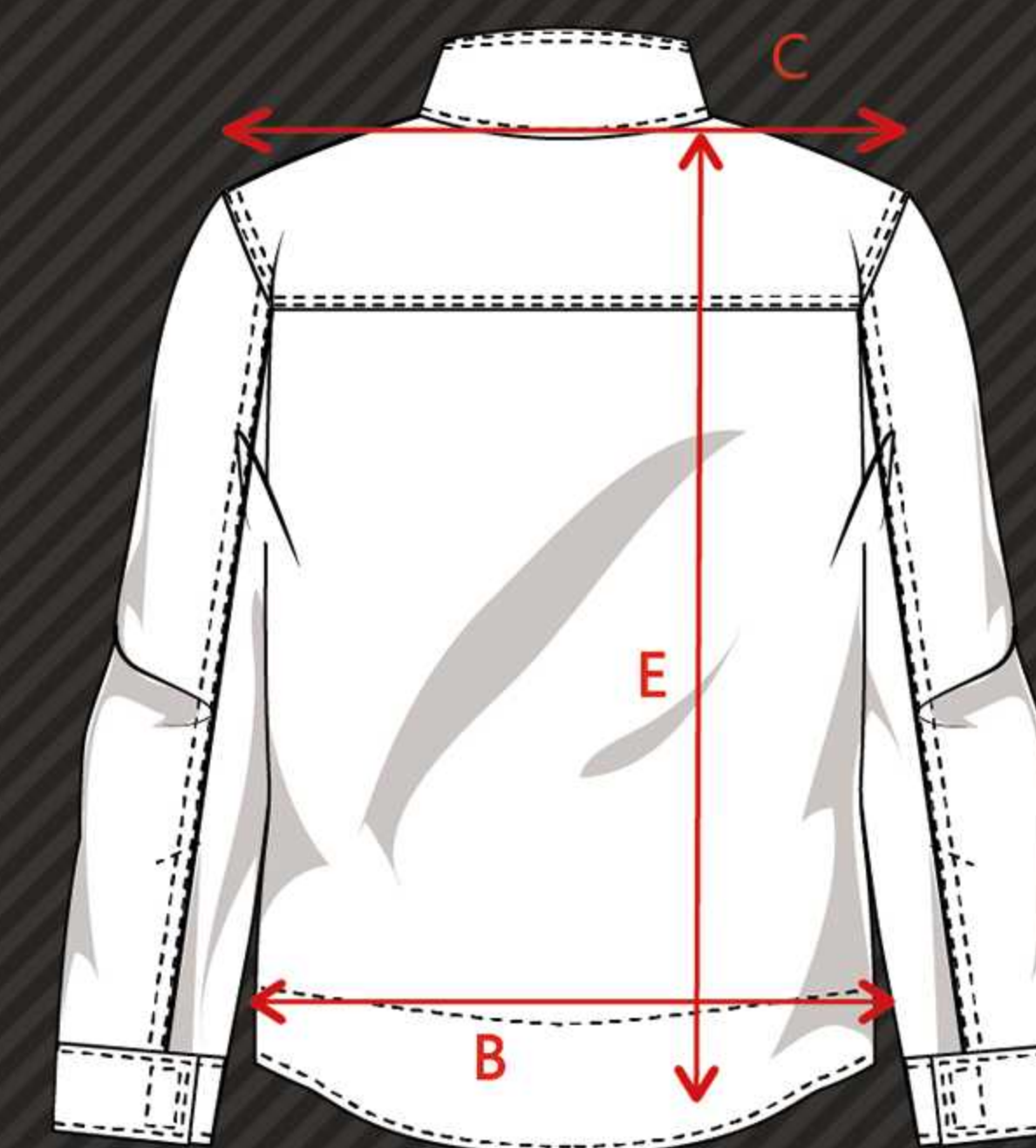


TABLA DE MEDIDAS

	XXS	XS	S	M	L	XL	2XL	3XL
A PECHO	50	53	56	59	62	65	68	71
B ANCHO BASTA	50.6	53.6	56.6	59.6	62.6	65.6	68.6	71.6
C ANCHO ESPALDA	42.8	44.2	45,6	47	48.4	49.8	51.2	52.6
D LARGO MANGA	64.5	65	65,6	66	66,5	67	67.5	70
E LARGO TOTAL ESPALDA	74	75	76	77	78	79	80	81
CHAQUETA RISK AZUL FORRADA	1201340812	1201340811	1201340801	1201340802	1201340803	1201340804	1201340805	1201340806



DELANTERO



ESPALDA