

FICHA TÉCNICA

CERTIFICADA



BLUSA UNISAFE WS

LÍNEA UNISAFE QUE SE ENCUENTRAN CERTIFICADAS BAJO LA NORMA EUROPEA CAT.III CON UN ATPV TICAL/CM2 ELIM 9 CAL/CM2, DESTINADA A PROTEGER A LOS TRABAJADORES CONTRA EL FUEGO REPENTINO Y EL ARCO ELÉCTRICO. FABRICADAS CON TELAS BRASILEÑAS 88%ALGODÓN Y 12%NYLON. LA FIBRA EMPLEADA ES DE POLIAMIDA DE ALTA TENACIDAD MUY RESISTENTE Y DE GRAN DURABILIDAD, MÁS ALLÁ DE UNA PRENDA 100% ALGODÓN, YA QUE TIENE MAYOR RESISTENCIA Y MEJOR SOLIDEZ AL COLOR, AL SER TRATADA CON UN EFECTIVO RETARDANTE A LAS LLAMAS, LO QUE LA HACE ES UNA TELA DE RENDIMIENTO AVANZADO.

COLORES DISPONIBLES



TALLAS DISPONIBLES
XS - S - M - L - XL - XXL - XXXL



CONTRA RIESGOS DE QUEMADURAS EN OPERACIONES DE SOLDEO Y AFINES



EN ISO 11611:2015
(A1,A2)
Clase 1

CONTRA RIEGOS TÉRMICOS DE INFLAMABILIDAD



EN ISO 11612:2015
A1,A2,B1,C1,F1

CONTRA RIESGOS TÉRMICOS DE UN ARCO ELÉCTRICO, ATPV DE 11 CAL/CM² Y UN ELIM DE 9 CAL/CM²



IEC 61482-2:2018
Elim 9 cal/cm²
ATPV 11

ROPA DE PROTECCIÓN – REQUISITOS GENERALES



EN ISO 13688:2013

0161



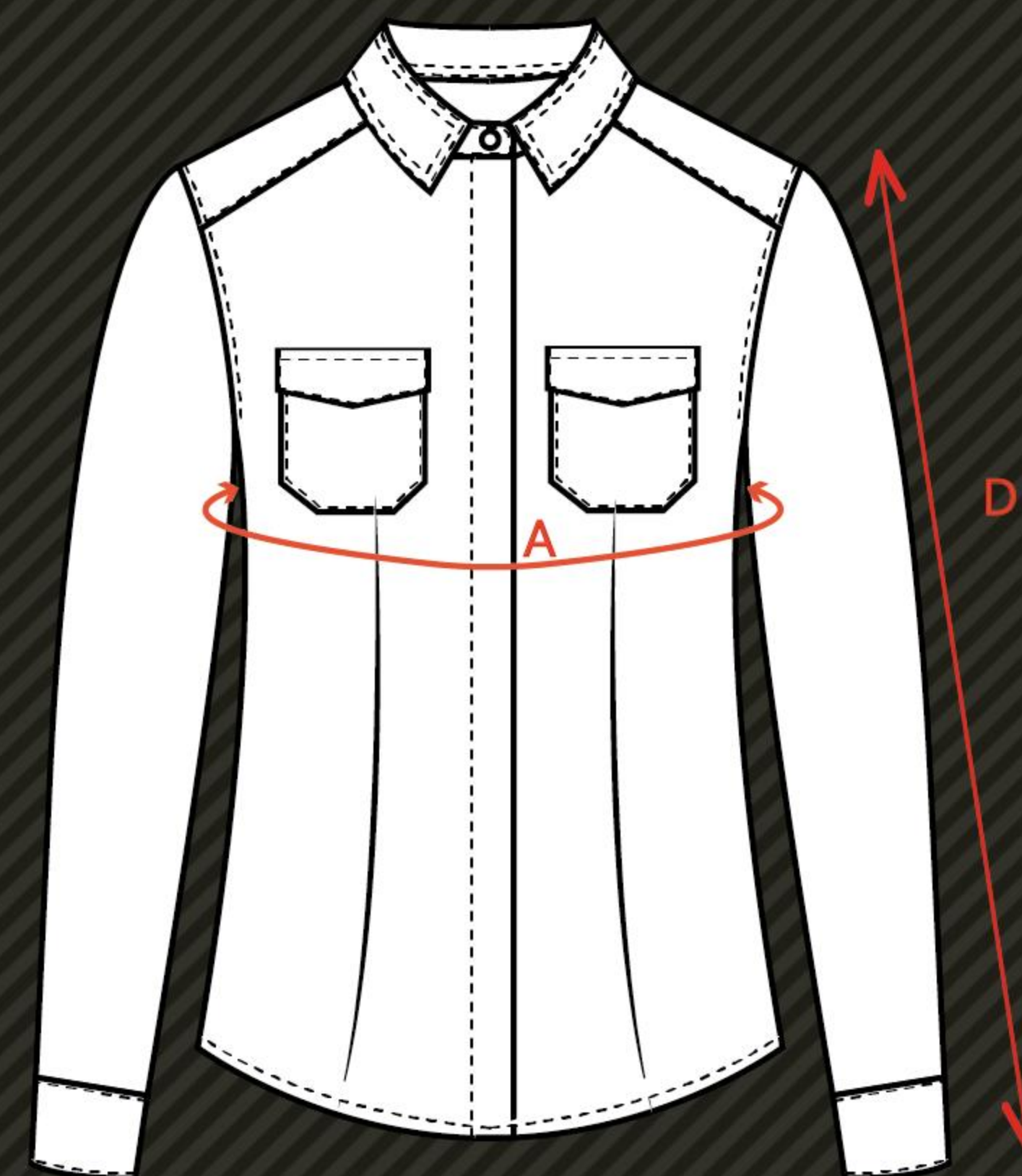
BLUSA UNISAFE WS



TABLA DE MEDIDAS

	XS	S	M	L	XL	2XL	3XL
A CONTORNO PECHO	92	98	104	110	116	122	128
B ANCHO BASTA	48	51	54	57	60	63	66
C ANCHO ESPALDA	38,1	39,5	40,9	42,3	43,7	45,1	46,5
D LARGO MANGA	60,5	61	61,5	62	62,5	63	63,5
E LARGO TOTAL ESPALDA	68	69	70	71	72	73	74

DELANTERO



ESPALDA

